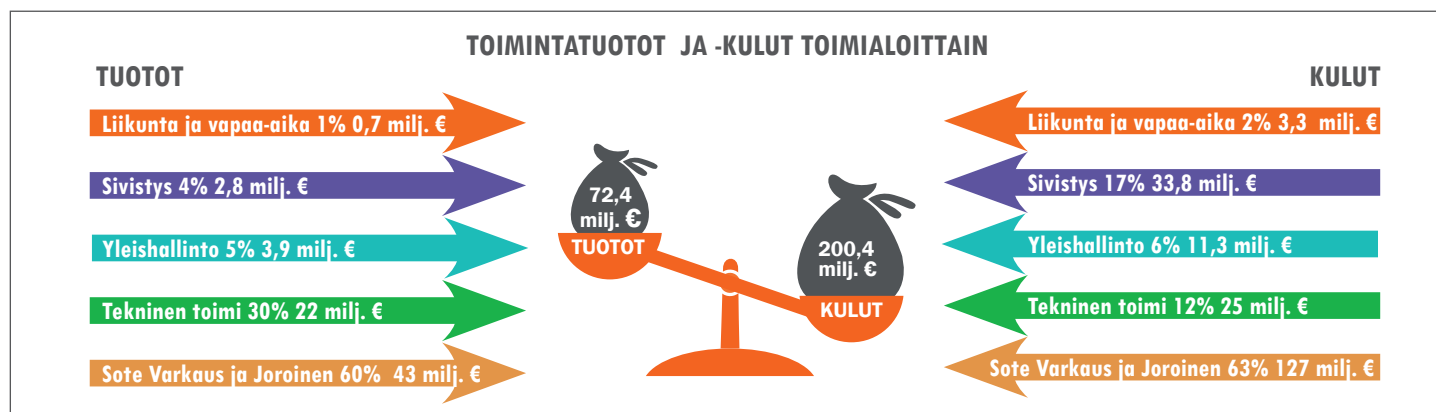
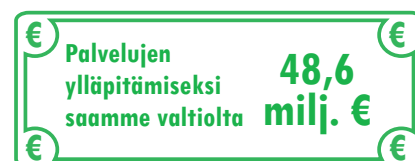
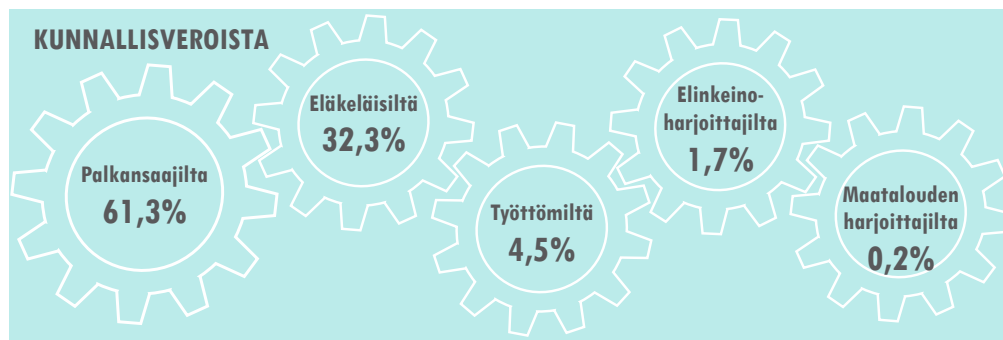
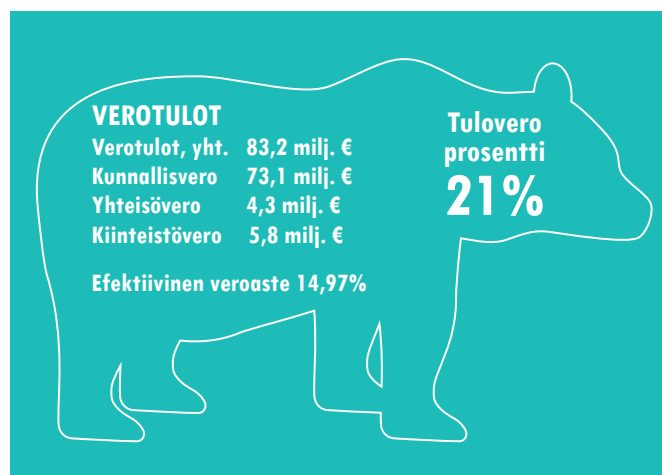
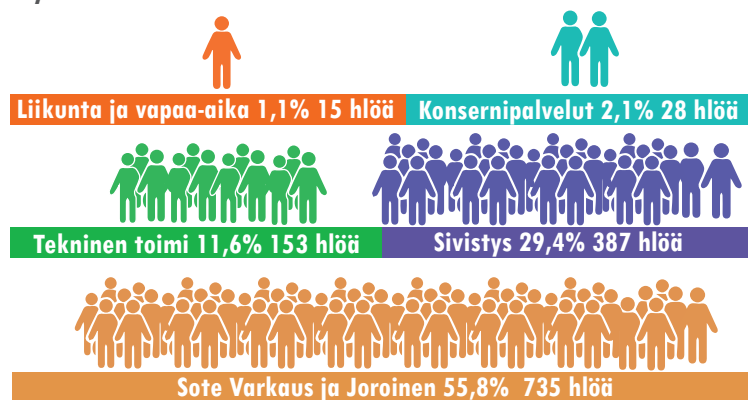


Mikä ihmeen talousarvio?

VARKAUDEN TALOUTTA LUKUINA 2019



VAKINAINEN HENKILÖSTÖ TOIMIALOITTAIN yhteensä 1318 henkilöä



Oppilasmäärä tilastointipäivän 20.9.2018 mukaan.

Koulujen ylläpito yht. 17,3 milj. €

KOULUT	WALTERI	KÖNÖNPELTO	REPOKANGAS	LEHTONIEMI	LUTTILA	PUURTILO	KANGASLAMPI	SVENSKA SKOLAN
Oppilasmäärä	823 OPPILASTA	260 OPPILASTA	207 OPPILASTA	180 OPPILASTA	160 OPPILASTA	79 OPPILASTA	27 OPPILASTA	8 OPPILASTA
Opettajat	77	18	23	13	13	8	3	2
Muu henkilökunta	19	8	22	7	5	3	2	1
Aineet ja tarvikkeet €/v 1-6 lk	200 €	200 €	200 €	200 €	200 €	200 €	200 €	200 €
Aineet ja tarvikkeet/oppilas 7-9 lk	260 €		260 €					

Mikä ihmeen talousarvio?

VARKAUDEN TALOUTTA LUKUINA 2019

PUHTAUSPALVELUT 3,1 milj. €

- ylläpito- ja perussiivoukset ja osa ruokapalvelutehtävistä



- Hinta: 34,4 €/neliö.
- Puhtaana pidetään 90 000 m²
- Työskentelee 56 vakinaista henkilöä
- Kohteet mm. kirjasto, uimahalli, koulut, päiväkodit ja sairaala.
- Palvelua n. 60:lle asiakkaalle/ kiinteistölle



DEMOKRATIAKULUJA



VANHUSTEN PALVELUASUMINEN/OMA TOIMINTA

Tuotot	4 427 000
Kulut	-13 736 900
Netto	-9 309 900



- ▶ 260 asukaspaikkaa
- ▶ henkilöstöä 200
- ▶ 91 783 asumispäivää

VASTAANOTTOTOIMINTA

Tuotot	380 500
Kulut	-5 092 038
Netto	-4 711 538

65 000 käyntiä
henkilöstöä 34

PÄIVYSTYS

Tuotot	1 140 000
Kulut	-3 302 288
Netto	-2 162 288

25 000 käyntiä
henkilöstöä 16,5

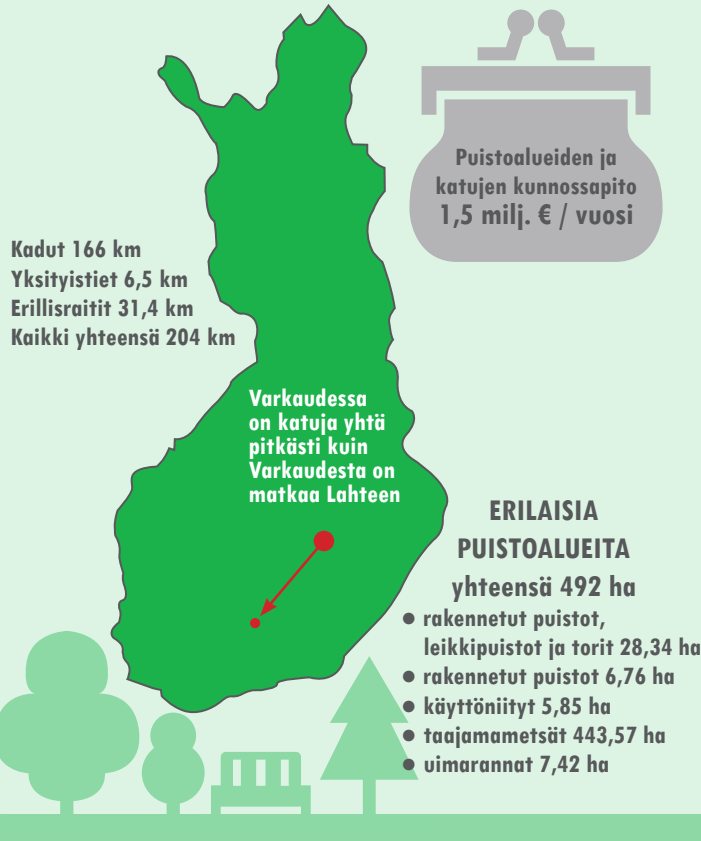
TERVEYSNEUVONTA

Tuotot	14 000
Kulut	-1 417 871
Netto	-1 403 871

16 000 käyntiä
henkilöstöä 19,5



PUISTOT JA KUNNOSSA PIDETTÄVÄT KADUT



LIIKUNTAPAIKAT JA -ALUEET

Toimintatuotot	0,7 milj. €
Toimintakulut	-2,9 milj. €
Nettokulut	-2,2 milj. €

INVESTOINNIT

TUOTOT

Maa- ja vesialueet 1,5 milj. €



KULUT

Maa- ja vesialueet 0,72 milj. €

Rakennukset 9,13 milj. €

Kiinteät rakenteet ja laitteet 5,178 milj. €

Koneet ja kalusto 1,143 milj. €

Osakkeet ja osuudet 2,5 milj. €

TUOTOT YHTEENSÄ 1,5 milj. €

KULUT YHTEENSÄ 18,67 milj. €