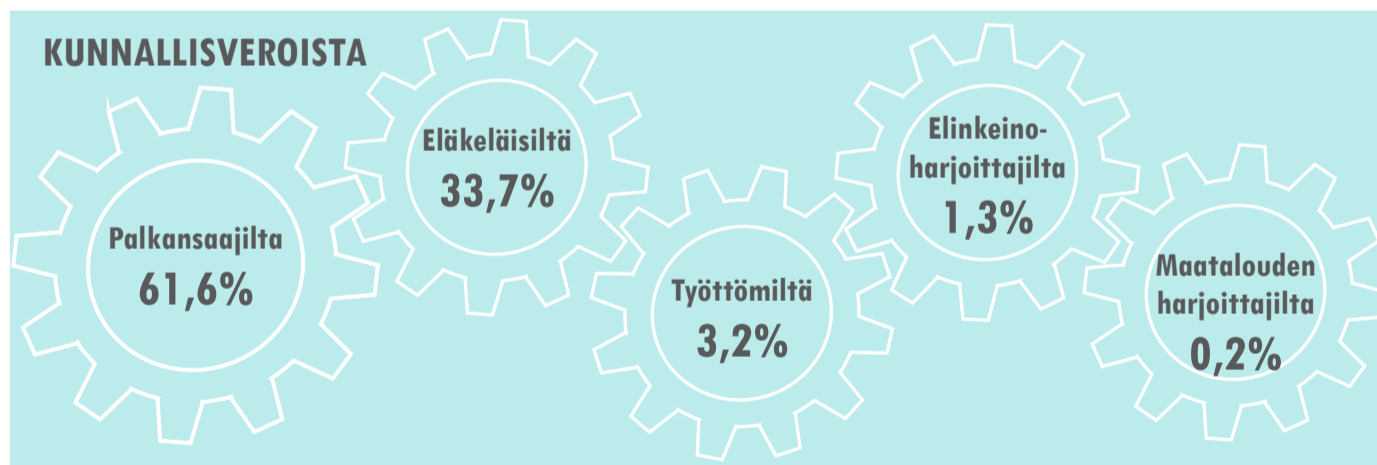
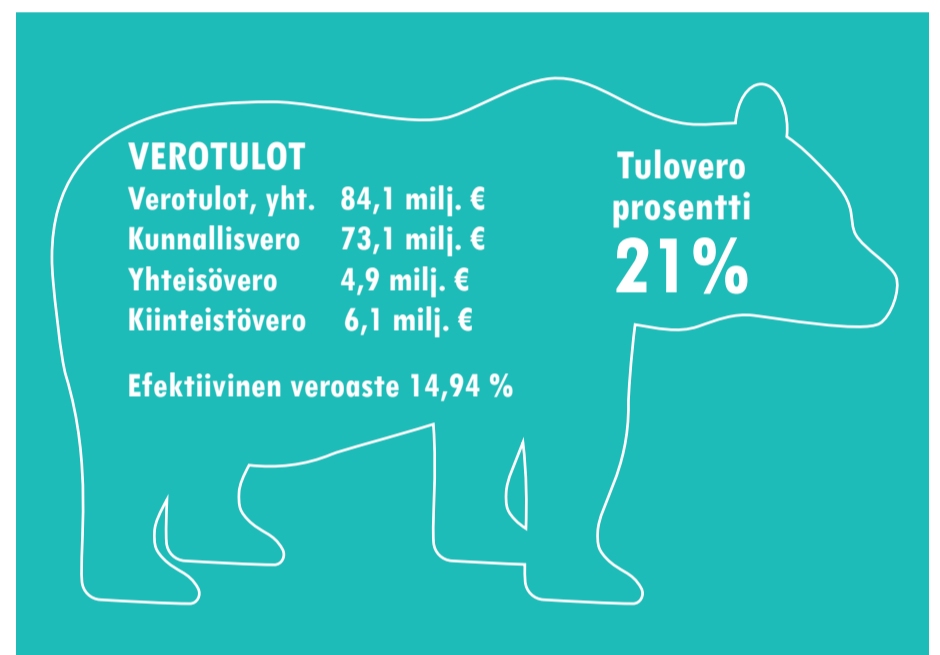
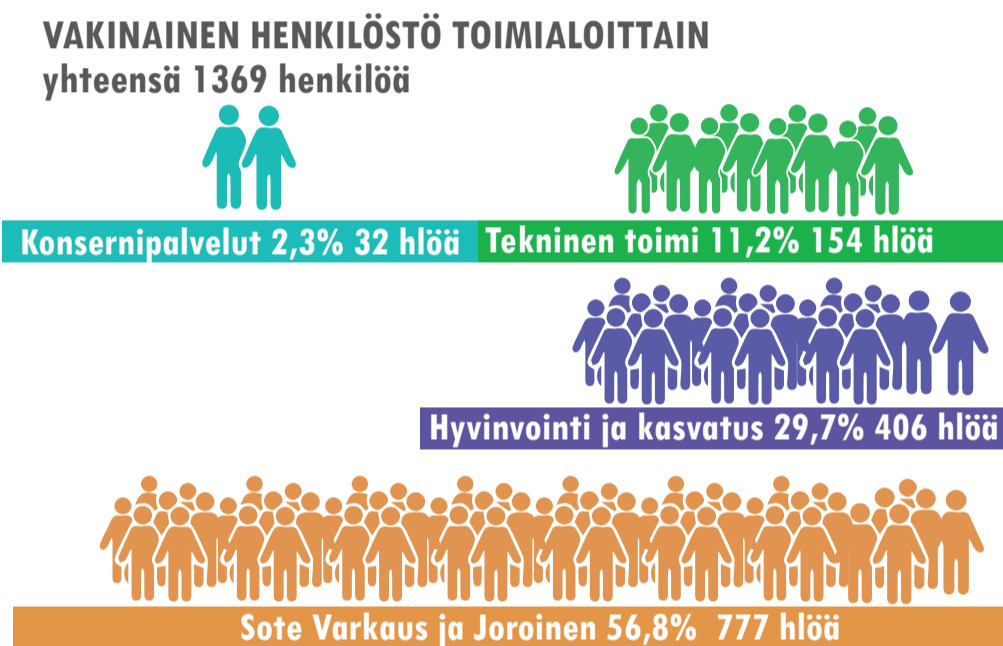
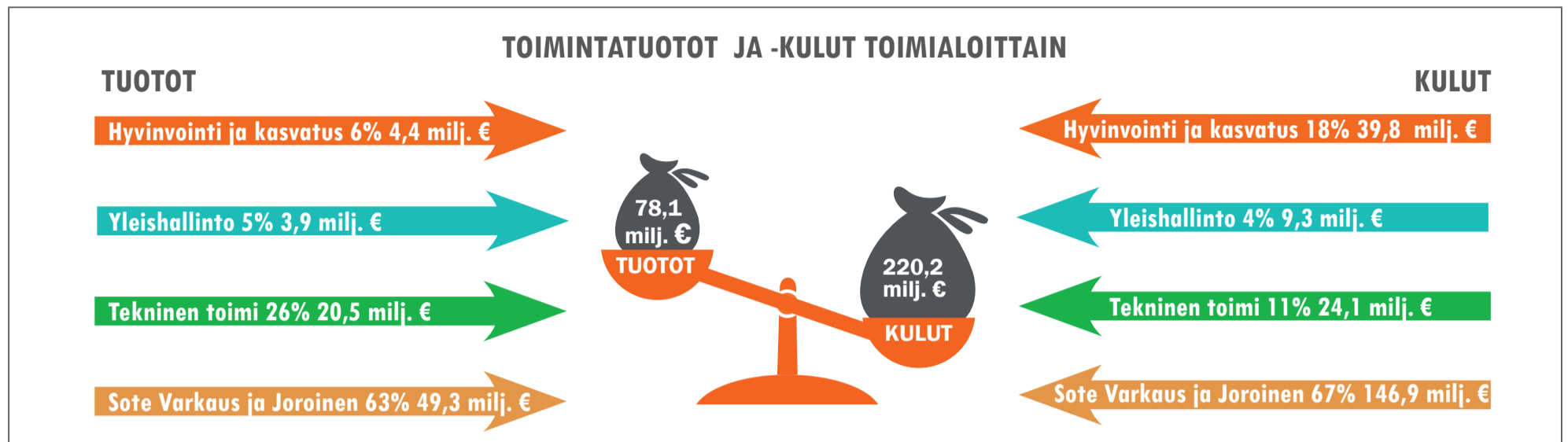


TALOUSARVIO – Vielä kerran sote mukana

VARKAUDEN TALOUTTA LUKUINA 2022



Oppilasmäärä tilastointipäivän 20.9.2021 mukaan.

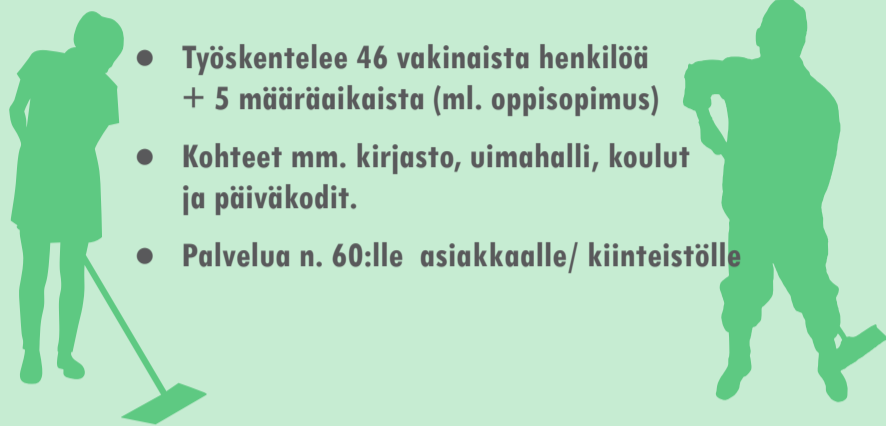
Koulujen ylläpito yht. 18,3 milj.€

KOULUT	WALTERI	KÖNÖNPELTO	REPOKANGAS	LEHTONIEMI	LUTTILA	PUURTILO	KANGASLAMPI
Oppilasmäärä	813 OPPILASTA	230 OPPILASTA	197 OPPILASTA	170 OPPILASTA	153 OPPILASTA	86 OPPILASTA	18 OPPILASTA
Opettajat	78	17	20	14	12	7	2
Muu henkilökunta	21	11	23	8	5	3	2
Aineet ja tarvikkeet €/v 1-6 lk	200 €	200 €	200 €	200 €	200 €	200 €	200 €
Aineet ja tarvikkeet/oppilas 7-9 lk	240 €		240 €				

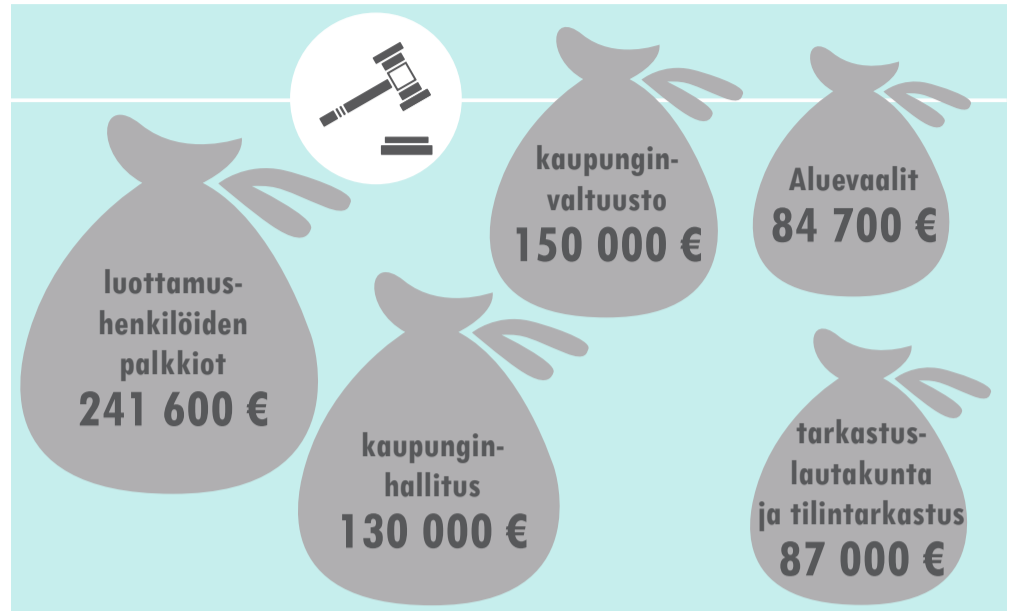
VARKAUDEN TALOUTTA LUKUINA 2022

PUHTAUSPALVELUT 2,3 milj. €

- ylläpito- ja perussiivoukset ja osa ruokapalvelutehtävistä



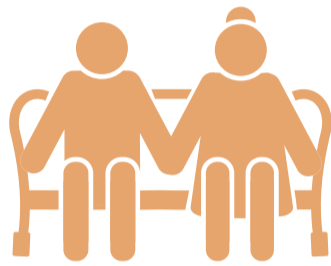
- Työskentelee 46 vakinaista henkilöä + 5 määräaikaista (ml. oppisopimus)
- Kohteet mm. kirjasto, uimahalli, koulut ja päiväkodit.
- Palvelua n. 60:lle asiakkaalle/ kiinteistölle



VANHUSTEN PALVELUASUMINEN/OMA TOIMINTA

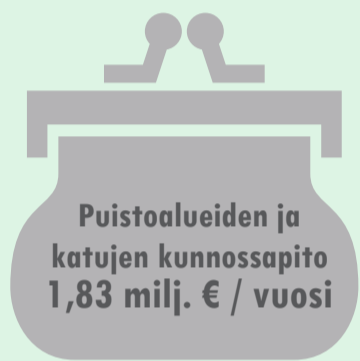
Tuotot 4 649 000
Kulut -15 523 000
Netto -10 874 000

- ▶ 247 asukaspaikkaa
- ▶ henkilöstöä 177
- ▶ 92 000 asumispäivää



PUISTOT JA KUNNOSSA PIDETTÄVÄT KADUT

Kadut 166 km
Yksityistiet 6,5 km
Erillisraitit 31,4 km
Kaikki yhteensä 204 km



Varkaudessa on
katuja yhtä pit-
kästi kuin Varka-
udesta on matkaa
Lahteen

ERILAISIA PUISTOALUEITA yhteensä 492 ha

- rakennetut puistot, leikkipuistot ja torit 28,34 ha
- rakennetut puistot 6,76 ha
- käyttöniityt 5,85 ha
- taajamametsät 443,57 ha
- uimarannat 7,42 ha

KOTIHOITO

Tuotot 1 029 000 Käynnit 257 000
Kulut -7 025 000 Henkilöstö 85
Netto -5 996 000

SOTEN OSUUS



OSASTOHOITO

Tuotot 1 315 000 Hoitopäivät 16 700
Kulut -7 904 000 Henkilöstö 55
Netto -6 589 000 Osastopaikat 55

KOTISAIRAALA

Tuotot 46 000 Käynnit 10 100
Kulut -906 000 Henkilöstö 11
Netto -860 000

VASTAANOTTOTOIMINTA JA TERVEYDEN EDISTÄMINEN

Tuotot 1 094 000 Käynnit 90 000
Kulut -7 091 000 Henkilöstö 35
Netto -5 997 000

LIIKUNTAPAIKAT JA -ALUEET

Toimintatuotot 0,6 milj. €
Toimintakulut -3,4 milj. €
Nettokulut -2,8 milj. €

INVESTOINNIT

TUOTOT

Maa- ja vesialueet 0,20 milj. €

TUOTOT YHTEENSÄ 0,20 milj. €

KULUT

Maa- ja vesialueet 0,20 milj. €

Rakennukset 5,17 milj. €

Kiinteät rakenteet ja laitteet 2,11 milj. €

Satamat 0,05 milj. €

Koneet ja kalusto 0,75 milj. €

Aineettomat hyödykkeet 0,53 milj. €

Osakkeet ja osuudet 0,18 milj. €

KULUT YHTEENSÄ 8,99 milj. €